

Massendaten im Banken-Zahlungsverkehr effizient bearbeiten

Mit **easy-car-fibunet** BankBlitz XL wird die Bearbeitungszeit der Bankauszüge und Bankbuchungen drastisch reduziert.

Dieses ist eine wichtige Voraussetzung, um bei Massendaten jederzeit einen mahnfähigen Datenbestand sowie eine aktuelle Liquiditätsplanung sicherstellen zu können.

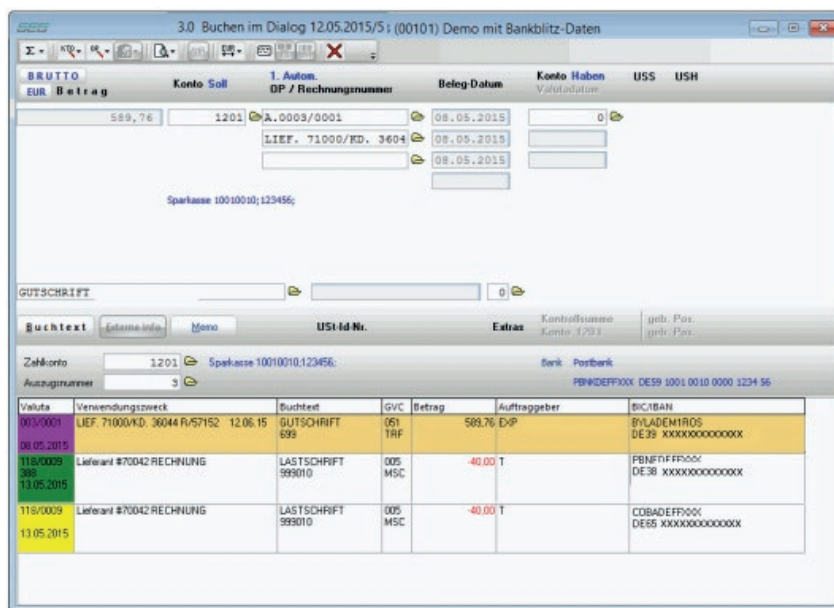


Abbildung 1: BankBlitz XL unterscheidet nach automatisiertem Abgleich der Zahlungen mit OPs unterschiedlichen Kontierungsstati, die farblich gekennzeichnet werden.

Automatisiertes Kontieren eingeleseener Kontoauszüge

Die Bankauszüge werden zur weiteren Bearbeitung automatisiert in den **easy-car-fibunet** Bankblitz XL importiert. Die relevanten Informationen werden den offenen Posten unmittelbar zugeordnet. Die OP-Situation ist dadurch auch bei großen Datenvolumen immer auf aktuellem Stand. Kontoauszüge mit entsprechenden Daten können per Drag & Drop direkt in die Buchungs-

maske übertragen werden. Durch Verlagerung und Automatisierung von Routinetätigkeiten werden enorme Rationalisierungseffekte und Kosteneinsparungen erreicht. Vor allem im Bereich des Kontokorrents; denn dort hat man den größten Arbeitsaufwand beim Kontieren, um jederzeit einen mahnfähigen Datenbestand sicherzustellen.

Lernfähigkeit sorgt für hohe Trefferquote

easy-car-fibunet BankBlitz XL ist lernfähig: Aufgrund der Erfahrung, die der BankBlitz XL mit den Bankbewegungen macht, steigt der Automatisierungsgrad der Bankbuchungen im Laufe der Zeit an. Die Trefferquote

im Sachkontobereich kann bei 80% und höher liegen. Im Lieferantenzahlungsverkehr werden sogar bis zu 100% erreicht. Die Bearbeitungszeit für Ihre Bankbuchungen nimmt so kontinuierlich ab.

Auch besondere Situationen gut meistern

Wird die Belegnummer vom Kunden anders angegeben als im OP-System? Kein Problem! **easy-car-fibunet** BankBlitz XL ermöglicht die Definition von regulären Ausdrücken für besondere Situationen. Auch bei ungenauer Datenpflege ermöglicht **easy-car-fibunet** Bank-

Blitz XL eine qualitativ hochwertige Bewertung. Mittels der Kontierungsformen werden beispielsweise die nicht eindeutigen Informationen den offenen Posten zugeordnet. Freigegebene Bewegungen werden direkt in **easy-car-fibunet** gebucht.



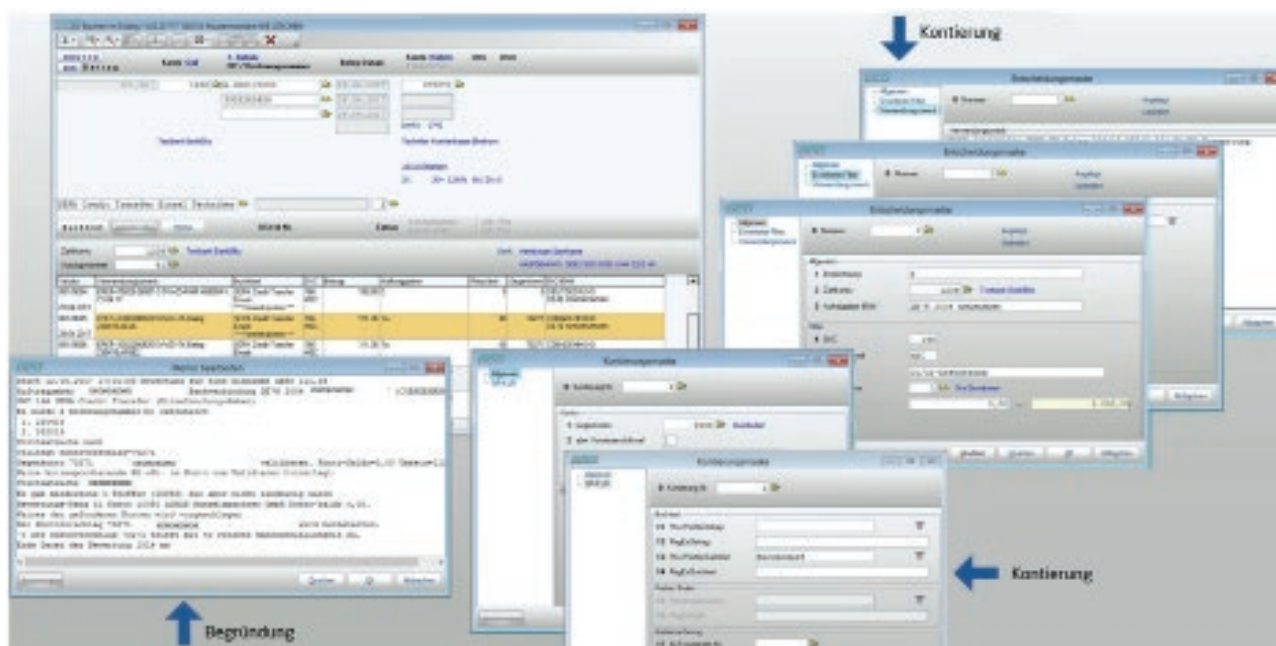


Abbildung 2: Hat BankBlitz XL keine passende Kontierung gefunden, stehen leistungsstarke Entscheidungshilfen für die gezielte Suche und Bewertung zur Verfügung.

Die Leistungsfähigkeit im Überblick

- Tagesaktuelle Übertragung aktueller Kontoauszugsdaten
- Einlesen von Bankdaten alternativ im XML-Format oder im CAMT-Format 52/53
- Automatisierte Vorkontierung unter Berücksichtigung der aktuellen OP-Situation
- Definition von Kontierungsmasken für besondere Situationen (Beispiel: Andere Belegnummern als im OP-System)
- Unterstützung durch Bewertung auch bei ungenauer Datenlage
- Automatisierte Suche/Vorkontierung eines Gegenkontos bei nicht zuzuordnenden Umsätzen
- Direktes Buchen der freigegebenen Bewegungen in **easy-car-fibunet**
- Trefferquoten von bis zu 100% beim automatisierten Vorkontieren
- Hohe Lernfähigkeit, dadurch stetig steigender Automatisierungsgrad

Vorteile der Integration

Durch die vollständige Integration des BankBlitz XL müssen buchungsrelevante Bankdaten nicht doppelt vorgehalten und gepflegt werden. Diese sind damit garantiert konsistent.

BankBlitz XL läuft in Verbindung mit easy-car-fibunet

- Auf Windows Terminalservern
- In virtualisierten Umgebungen wie VMWare oder Virtual Box
- Unter 32-Bit und 64-Bit Hardware- und Software-Umgebungen

Systemanforderungen

Einzelheiten zu den Systemanforderungen erfahren Sie von Ihrem zuständigen Außendienstmitarbeiter der SEG.



+49 40 554 81 - 0
fibunet@seghamburg.de



SEG System-EDV und Organisationsgesellschaft mbH
www.seghamburg.de | fibunet@seghamburg.de | Tel.: +49 40 554 81-0

BankBlitz XL | Version 1 - 07.10.2024

SCOPEVISIO
Simplify your daily business

